

# MONTHLY MEMBERSHIP PROGRESS REPORT

District 101 N

Results as of: 10/31/2023

GMT:

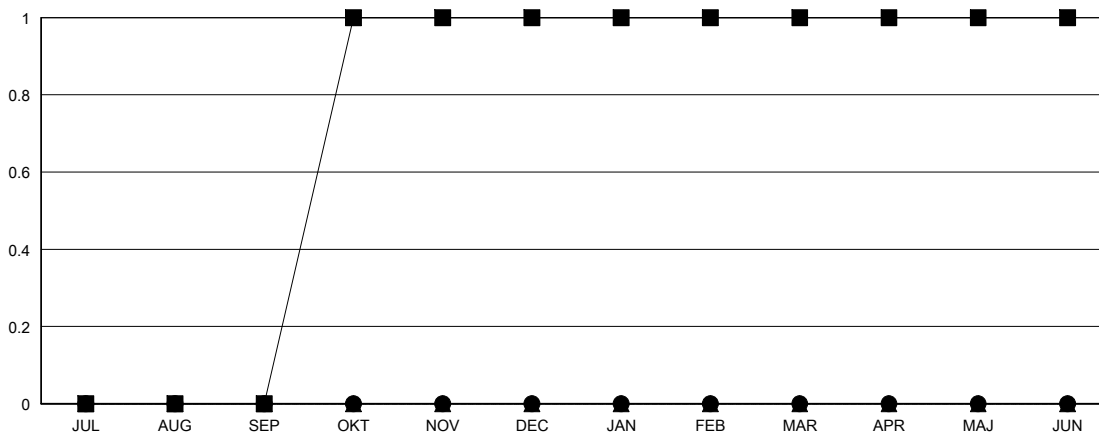
OMRÅDE SWEDEN

GMT KO

Klubbar			
RESULTAT FÖR 2023-2024			
KVARTAL	MÅL AVSEENDE NYA KLUBBAR	NYA KLUBBAR	AVFÖRDA KLUBBAR
JUL/AUG/SEP	0	0	1
OKT/NOV/DEC	1	0	0
JAN/FEB/MAR	0	0	0
APR/MAJ/JUN	0	0	0

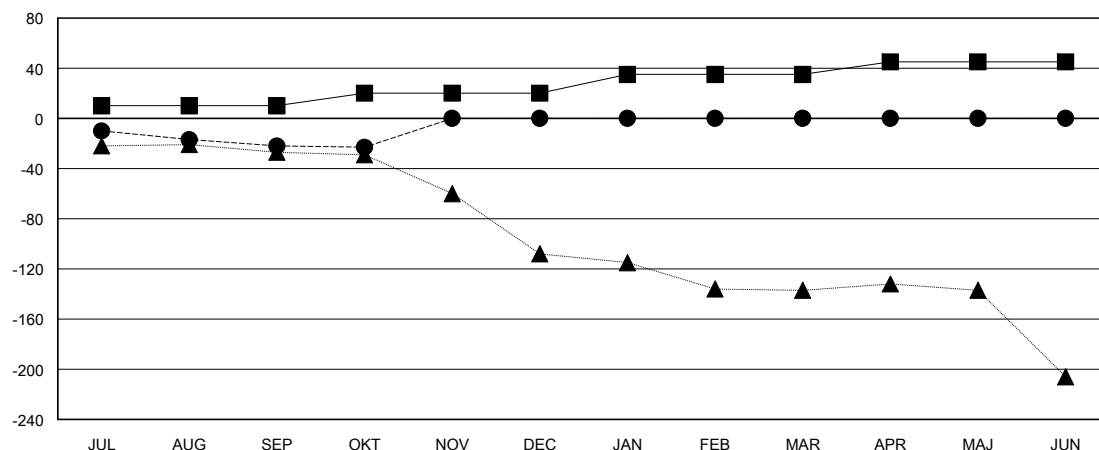
Medlemmar			
RESULTAT FÖR 2023-2024			
KVARTAL	MÅL FÖR NETTO MEDLEMSTILLVÄXT	FAKTISK MEDLEMSTILLVÄXT	FAKTISKT ANTAL AVFÖRDA MEDLEMMAR (inklusive transfer)
JUL/AUG/SEP	10	2	23
OKT/NOV/DEC	10	8	9
JAN/FEB/MAR	15	0	0
APR/MAJ/JUN	10	0	0

MÅL OCH FAKTISKT ANTAL NYA KLUBBAR



-■- MÅL AVSEENDE NYA KLUBBAR FÖR INNEVARANDE ÅR  
 -●- FAKTISKT ANTAL NYA KLUBBAR INNEVARANDE ÅR  
 -▲- FAKTISKT ANTAL NYA KLUBBAR UNDER FÖREGÅENDE ÅR

MÅL OCH FAKTISKT ANTAL MEDLEMMAR



-■- MÅL FÖR NETTO MEDLEMSTILLVÄXT  
 -●- FAKTISK MEDLEMSTILLVÄXT  
 -▲- FÖRRA ÅRETS FAKTISKA MEDLEMSANTAL

NEDLAGDA KLUBBAR: 1	
AVFÖRDA MEDLEMMAR	
AVLIDNA	4
NEDLAGD KLUBB	0
ANNAN	28
<b>TOTAL</b>	<b>32</b>

7 CLUBS OF 41 TOG UPP EN ELLER FLER NYA MEDLEMMAR

[KLICKA HÄR FÖR KUMULATIV MEDLEMSDATA](#)

<b>KÖNSFÖRDELNING</b>	
MAN	687 (79.33%)
KVINNA	179 (20.67%)
ANTALET FAMILJEMEDLEMMAR	42
FAMILJEMEDLEMMAR SOM BETALAR HÅLFTEN AV MEDLEMSAVGIFTEN	21